

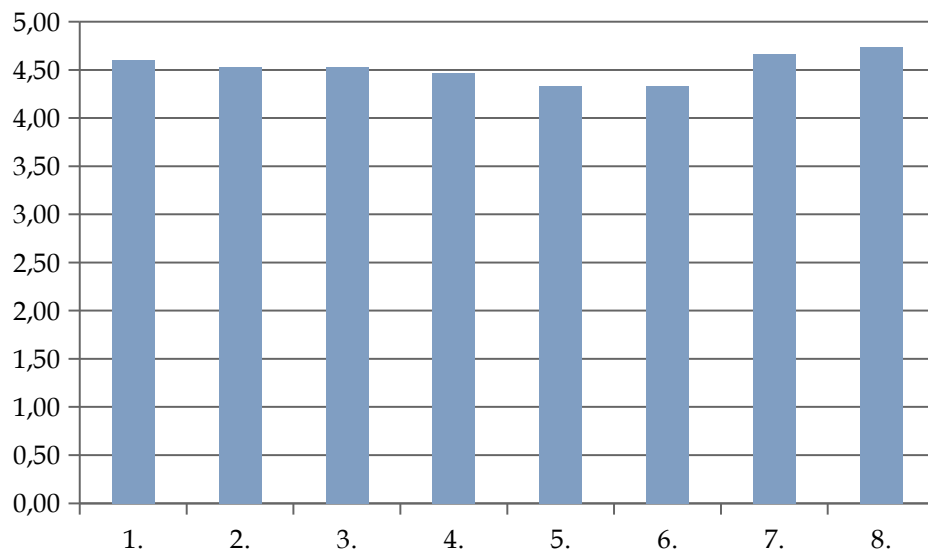
Ενδεικτικά Σχόλια στα πλαίσια της αξιολόγησης:

- «Σας είχα ενημερώσει για μία συνέντευξη στην εταιρία..... Τελικά με προσέλαβαν! Και μάλιστα στην εταιρεία αυτή χρησιμοποιούν το SAP. Σίγουρα τα σεμινάρια βοήθησαν στο να με επιλέξουν!» από email της κ. Ρ.Ρ., Χημικού Μηχ/κού που παρακολούθησε το σεμινάριο.
- «Έμεινα πολύ ευχαριστημένη από το συγκεκριμένο πρόγραμμα και πιστεύω πως είναι ένα σημαντικό εργαλείο για όλους εμάς»
- «Μου άρεσε το γεγονός ότι οι εισηγητές είχαν προηγούμενη εμπειρία στην αγορά»
- «Πολύ καλή οργάνωση και πολύ ενδιαφέροντες ενότητες»
- «Εξαιρετικό εργαστήριο! Οι καθηγητές άψογοι: γνώση & μεταδοτικότητα, άριστη συνεργασία»
- «Το σεμινάριο μου άρεσε πάρα πολύ και θεωρώ πως θα αποτελέσει πολύ καλό εφόδιο για το μέλλον»
- «Άριστη οργάνωση και παρουσία του προγράμματος, κατανοητοί οι ομιλητές, τήρηση των στόχων του προγράμματος»
- «Το σεμινάριο ήταν πολύ καλά οργανωμένο. Οι διδάσκοντες έχουν εμπειρία σημαντική και ήταν σε θέση να απαντήσουν σε απορίες που ετέθησαν. Συνολικά το σεμινάριο πέτυχε τους στόχους του. Συγχαρητήρια για την προσπάθεια και την πολύ καλή δουλειά»
- «Έμεινα πολύ ικανοποιημένη κατανοώντας τις βασικές αρχές του SAP»
- «Είμαι απόλυτα ευχαριστημένη από το πρόγραμμα και θεωρώ πως έχει γίνει μια πάρα πολύ καλή δουλειά»
- «Θα ήθελα να σας συγχαρώ για την προσπάθειά σας για την επίτευξη ενός τόσο δύσκολου εγχειρήματος και για την καλύτερη δυνατή μεταφορά γνώσης στους συμμετέχοντες του προγράμματος»
- «Το σεμινάριο ήταν μια πολύ ευχάριστη και χρήσιμη εμπειρία»

ΑΞΙΟΛΟΓΗΣΗ ΠΡΟΓΡΑΜΜΑΤΟΣ ΙΔΒΕ "ΣΥΣΤΗΜΑΤΑ ERP ΚΑΙ ΕΦΑΡΜΟΓΕΣ ΜΕ ΤΟ ΣΥΣΤΗΜΑ SAP" ΑΠΟ ΤΟΥΣ ΣΥΜΜΕΤΕΧΟΝΤΕΣ

1ος ΚΥΚΛΟΣ: 07/03/14 - 12/04/14

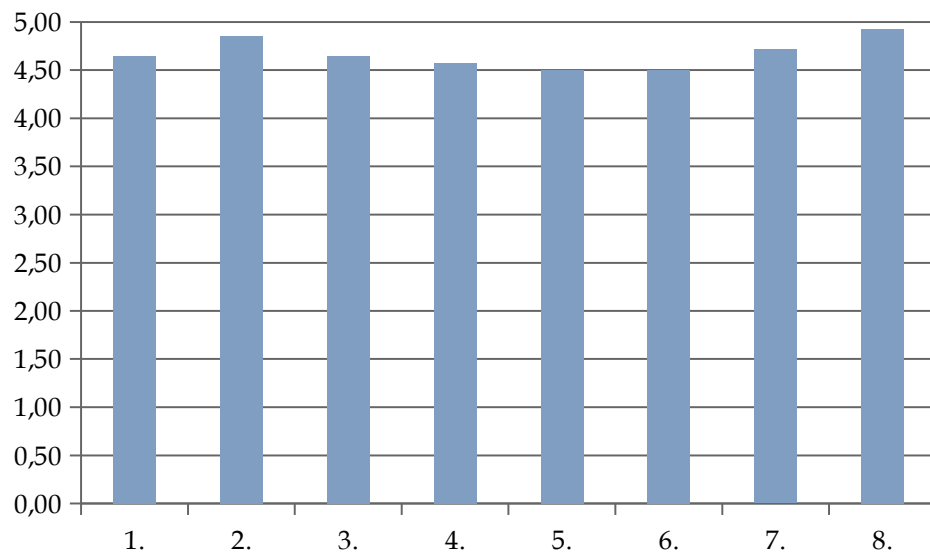
Α. Το μάθημα:		1	2	3	4	5	M.O.
1.	Οι στόχοι των επί μέρους ενοτήτων ήταν σαφείς και σχετικοί με το αντικείμενο του προγράμματος;				6	9	4,60
2.	Η ύλη που καλύφθηκε ανταποκρινόταν στους στόχους του προγράμματος;				7	8	4,53
3.	Η ύλη που διδάχθηκε ήταν καλά οργανωμένη;			1	5	9	4,53
4.	Τα εκπαιδευτικά βοηθήματα («σύγγραμμα», σημειώσεις, πρόσθετη βιβλιογραφία) χορηγήθηκαν εγκαίρως;			2	4	9	4,47
5.	Θεωρείτε ότι το πρόγραμμα θα σας είναι χρήσιμο στη συνέχεια των σπουδών ή/και επαγγελματικής πορείας σας;			2	6	7	4,33
6.	Κατά πόσο το πρόγραμμα ανταποκρίθηκε στις προσδοκίες που είχατε;				10	5	4,33
7.	Θα συνιστούσατε το πρόγραμμα σε άλλα άτομα;			2	1	12	4,67
8.	Πως κρίνετε τις εγκαταστάσεις – εργαστήριο που χρησιμοποιήθηκαν για την παροχή του προγράμματος;				4	11	4,73
ΣΥΝ. Μ.Ο.:							4,53
ΣΕ ΠΟΣΟΣΤΟ:							90,50%



ΑΞΙΟΛΟΓΗΣΗ ΠΡΟΓΡΑΜΜΑΤΟΣ ΙΔΒΕ "ΣΥΣΤΗΜΑΤΑ ERP ΚΑΙ ΕΦΑΡΜΟΓΕΣ ΜΕ ΤΟ ΣΥΣΤΗΜΑ SAP" ΑΠΟ ΤΟΥΣ ΣΥΜΜΕΤΕΧΟΝΤΕΣ

2ος ΚΥΚΛΟΣ: 14/11/14 - 20/12/14

Α. Το μάθημα:		1	2	3	4	5	M.O.
1.	Οι στόχοι των επί μέρους ενοτήτων ήταν σαφείς και σχετικοί με το αντικείμενο του προγράμματος;			1	3	10	4,64
2.	Η ύλη που καλύφθηκε ανταποκρινόταν στους στόχους του προγράμματος;				2	12	4,86
3.	Η ύλη που διδάχθηκε ήταν καλά οργανωμένη;				5	9	4,64
4.	Τα εκπαιδευτικά βοηθήματα («σύγγραμμα», σημειώσεις, πρόσθετη βιβλιογραφία) χορηγήθηκαν εγκαίρως;				6	8	4,57
5.	Θεωρείτε ότι το πρόγραμμα θα σας είναι χρήσιμο στη συνέχεια των σπουδών ή/και επαγγελματικής πορείας σας;			2	3	9	4,50
6.	Κατά πόσο το πρόγραμμα ανταποκρίθηκε στις προσδοκίες που είχατε;			1	5	8	4,50
7.	Θα συνιστούσατε το πρόγραμμα σε άλλα άτομα;				4	10	4,71
8.	Πώς κρίνετε τις εγκαταστάσεις – εργαστήριο που χρησιμοποιήθηκαν για την παροχή του προγράμματος;				1	13	4,93
ΣΥΝ. Μ.Ο.:							4,67
ΣΕ ΠΟΣΟΣΤΟ:							93,39%

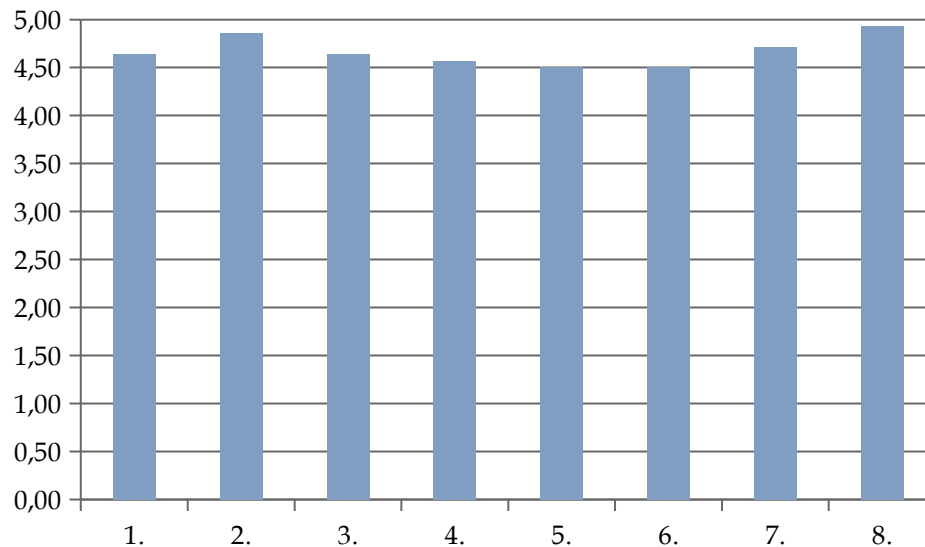


ΑΞΙΟΛΟΓΗΣΗ ΠΡΟΓΡΑΜΜΑΤΟΣ ΙΔΒΕ "ΣΥΣΤΗΜΑΤΑ ERP ΚΑΙ ΕΦΑΡΜΟΓΕΣ ΜΕ ΤΟ ΣΥΣΤΗΜΑ SAP" ΑΠΟ ΤΟΥΣ ΣΥΜΜΕΤΕΧΟΝΤΕΣ

3ος ΚΥΚΛΟΣ: 22/05/15 - 27/06/15

A. Το μάθημα:		1	2	3	4	5	M.O.
1.	Οι στόχοι των επί μέρους ενοτήτων ήταν σαφείς και σχετικοί με το αντικείμενο του προγράμματος;				7	10	4,59
2.	Η ύλη που καλύφθηκε ανταποκρινόταν στους στόχους του προγράμματος;			1	9	7	4,35
3.	Η ύλη που διδάχθηκε ήταν καλά οργανωμένη;			1	8	8	4,41
4.	Τα εκπαιδευτικά βοηθήματα («σύγγραμμα», σημειώσεις, πρόσθετη βιβλιογραφία) χορηγήθηκαν εγκαίρως;				4	13	4,76
5.	Θεωρείτε ότι το πρόγραμμα θα σας είναι χρήσιμο στη συνέχεια των σπουδών ή/και επαγγελματικής πορείας σας;			2	7	8	4,35
6.	Κατά πόσο το πρόγραμμα ανταποκρίθηκε στις προσδοκίες που είχατε;			1	11	5	4,24
7.	Θα συνιστούσατε το πρόγραμμα σε άλλα άτομα;			1	7	9	4,47
8.	Πως κρίνετε τις εγκαταστάσεις – εργαστήριο που χρησιμοποιήθηκαν για την παροχή του προγράμματος;		1	2	8	6	4,00

ΣΥΝ. Μ.Ο.:	4,40
ΣΕ ΠΟΣΟΣΤΟ:	87,94%

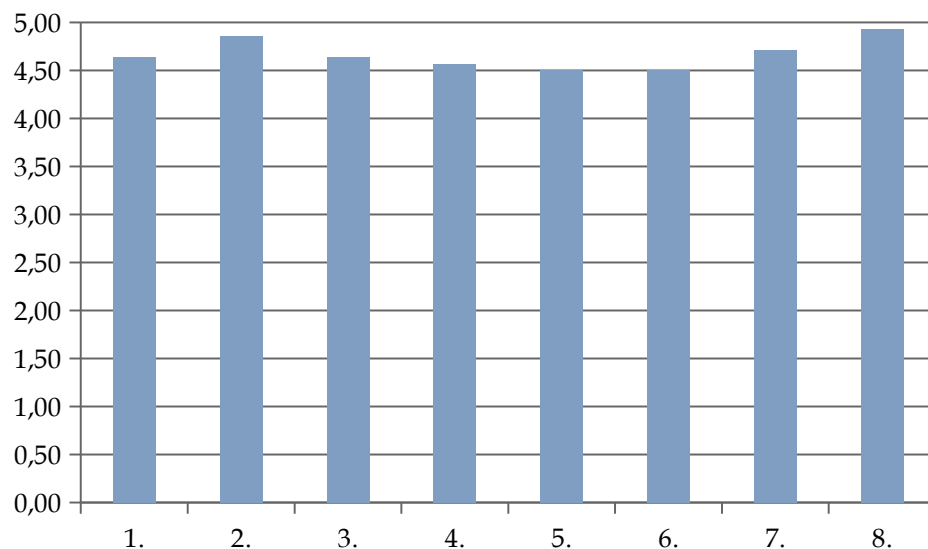


ΑΞΙΟΛΟΓΗΣΗ ΠΡΟΓΡΑΜΜΑΤΟΣ ΙΔΒΕ "ΣΥΣΤΗΜΑΤΑ ERP ΚΑΙ ΕΦΑΡΜΟΓΕΣ ΜΕ ΤΟ ΣΥΣΤΗΜΑ SAP" ΑΠΟ ΤΟΥΣ ΣΥΜΜΕΤΕΧΟΝΤΕΣ

4ος ΚΥΚΛΟΣ: 13/11/15 - 19/12/15

Α. Το μάθημα:		1	2	3	4	5	M.O.
1.	Οι στόχοι των επί μέρους ενοτήτων ήταν σαφείς και σχετικοί με το αντικείμενο του προγράμματος;			1	10	4	4,20
2.	Η ύλη που καλύφθηκε ανταποκρινόταν στους στόχους του προγράμματος;				11	4	4,27
3.	Η ύλη που διδάχθηκε ήταν καλά οργανωμένη;			1	10	4	4,20
4.	Τα εκπαιδευτικά βοηθήματα («σύγγραμμα», σημειώσεις, πρόσθετη βιβλιογραφία) χορηγήθηκαν εγκαίρως;			2	5	8	4,40
5.	Θεωρείτε ότι το πρόγραμμα θα σας είναι χρήσιμο στη συνέχεια των σπουδών ή/και επαγγελματικής πορείας σας;		1	1	7	5	4,00
6.	Κατά πόσο το πρόγραμμα ανταποκρίθηκε στις προσδοκίες που είχατε;		2	2	7	4	3,60
7.	Θα συνιστούσατε το πρόγραμμα σε άλλα άτομα;			1	7	7	4,40
8.	Πώς κρίνετε τις εγκαταστάσεις – εργαστήριο που χρησιμοποιήθηκαν για την παροχή του προγράμματος;			2	6	6	4,29

ΣΥΝ. Μ.Ο.:	4,17
ΣΕ ΠΟΣΟΣΤΟ:	83,38%



ΑΞΙΟΛΟΓΗΣΗ ΠΡΟΓΡΑΜΜΑΤΟΣ ΙΔΒΕ "ΣΥΣΤΗΜΑΤΑ ERP ΚΑΙ ΕΦΑΡΜΟΓΕΣ ΜΕ ΤΟ ΣΥΣΤΗΜΑ SAP" ΑΠΟ ΤΟΥΣ ΣΥΜΜΕΤΕΧΟΝΤΕΣ

5ος ΚΥΚΛΟΣ: 13/05/16 - 18/06/16

Α. Το μάθημα:		1	2	3	4	5	M.O.
1.	Οι στόχοι των επί μέρους ενοτήτων ήταν σαφείς και σχετικοί με το αντικείμενο του προγράμματος;			2	10	6	4,22
2.	Η ύλη που καλύφθηκε ανταποκρινόταν στους στόχους του προγράμματος;			3	11	4	4,06
3.	Η ύλη που διδάχθηκε ήταν καλά οργανωμένη;				10	8	4,44
4.	Τα εκπαιδευτικά βοηθήματα («σύγγραμμα», σημειώσεις, πρόσθετη βιβλιογραφία) χορηγήθηκαν εγκαίρως;			1	2	15	4,78
5.	Θεωρείτε ότι το πρόγραμμα θα σας είναι χρήσιμο στη συνέχεια των σπουδών ή/και επαγγελματικής πορείας σας;			1	6	11	4,56
6.	Κατά πόσο το πρόγραμμα ανταποκρίθηκε στις προσδοκίες που είχατε;		1	3	12	2	3,72
7.	Θα συνιστούσατε το πρόγραμμα σε άλλα άτομα;		1	1	6	10	4,28
8.	Πως κρίνετε τις εγκαταστάσεις – εργαστήριο που χρησιμοποιήθηκαν για την παροχή του προγράμματος;			1	9	7	4,35
ΣΥΝ. Μ.Ο.:							4,30
ΣΕ ΠΟΣΟΣΤΟ:							86,02%

